

SANTILLI

Brenta Due Più

CALDERA MURAL MIXTA COMPACTA MULTI FAMILIAR



Brenta Due Più 30

Brenta Due Più 39



HACE LA VIDA MAS CALIDA

Brenta Due Più

Agua caliente sanitaria y calefacción - Una caldera compacta pensada para uso hogareño - Tecnología y confort con menor consumo de gas

Display digital retroiluminado de fácil lectura con toda la información sobre el estado de la caldera a simple vista. Sistema de detección y aviso de fallos en el display.

El Panel de Control permite una operación intuitiva tan sencilla que el usuario puede resolver problemas menores, sin necesidad de llamar al service.

En modo Timing, se puede configurar las horas de operación de la caldera de forma diaria y semanal, controlando también el apagado y encendido en ausencias prolongadas. Cambiar de Modo Invierno a Modo Verano y viceversa, solo apretando un botón.

En Modo Economic se pueden programar hasta 6 cambios de temperaturas de forma diaria, acorde al consumo necesario, para los distintos momentos del día.

Permite regular la temperatura máxima del agua sanitaria.

Función Anti congelante de dos niveles con encendido automático, evita el congelamiento o atascamiento del sistema de calefacción aun con la caldera apagada.

Apta para funcionar con un controlador remoto de temperatura ambiente Santilli.



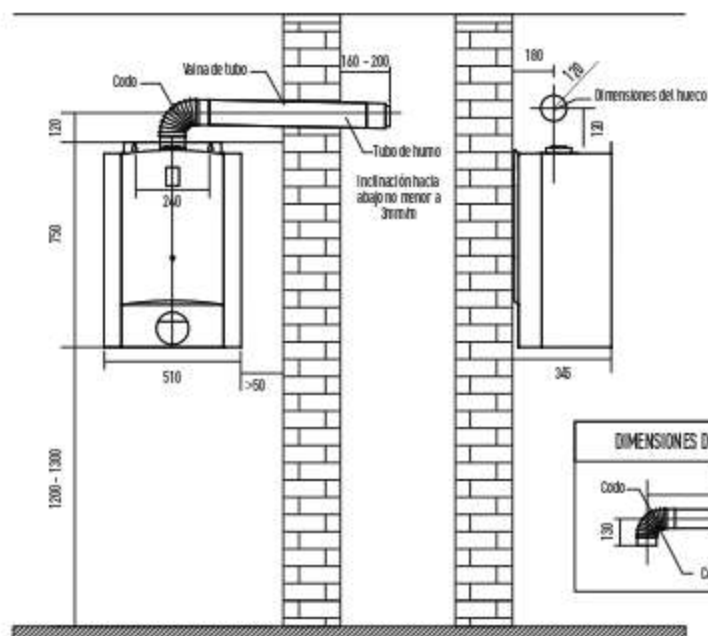
Panel de control digital de fácil lectura y operación
Llama 100 % modulable según la demanda inmediata
Con intercambiador de placas de alto rendimiento

Brenta Due Più - Cálida en Cuerpo y Alma

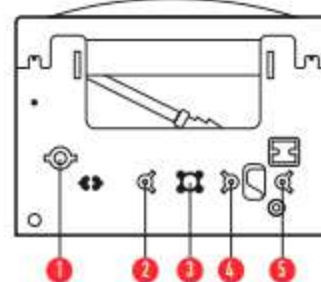
MODELO	BRENTA DUE PIÙ 30	BRENTA DUE PIÙ 39
Tiraje	Tiro Balanceado	Tiro Balanceado
Suministro de energía	220v 50Hz	220v 50Hz
Potencia (W)	125	125
Protección de shock eléctrico	Clase 1	Clase 1
Grado de impermeabilidad	IPX4D	IPX4D
Capacidad del tanque de expansión (Litros)	9	9
Max. Capacidad de agua calefacción (Litros)	157	157
Temperatura de calefacción (C°)	Radiadores 30-80°C Piso radiante 30-60°C	30-80°C 30-60°C
Temperatura de agua caliente (C°)	30-60°C	30-60°C
Capacidad térmica nominal Max (Kw)	30	39
Tasa de producción nominal de agua caliente (kg/min) At=30k	12,5	16,5
Peso Neto (Kg)	40	42
Tamaño de la salida de humos (mm)	Ø60 Ø100	Ø60 Ø100

Quemador de rampas de acero inoxidable que le da larga vida útil. Unidad de control abatible que facilita el acceso para el mantenimiento o servicio técnico. Sensores de seguridad, monitorean la correcta salida de los gases de combustión. Modulación continua con dos sondas de temperatura (Agua sanitaria y calefacción). Control de llama por ionización (no llama piloto) con electrodos independientes. Intercambiador de placas que otorga un mayor rendimiento en agua caliente sanitaria y a su vez alarga la vida útil del equipo. Cámara de combustión de chapa de acero y paneles cerámicos. Válvula de seguridad calibrada a tres bares. Grado de aislación eléctrico IPX4D. Compatible con alimentación por medio de energías alternativas.

Diagrama para el correcto montaje y conexión



CONEXIONES



Nº	Conexión	Medida
1	Conexión de gas	3/4"
2	Agua caliente sanitaria	1/2"
3	Agua caliente calefacción	3/4"
4	Suministro de agua	1/2"
5	Retorno de calefacción	3/4"

Toda la información de tu Brenta Due Più a la vista

- Encendido
- Tecla de +
- Tecla de -
- Boton de Set



- Boton de tiempo
- Invierno
- Verano

Brenta Due CALDERA MURAL MIXTA COMPACTA

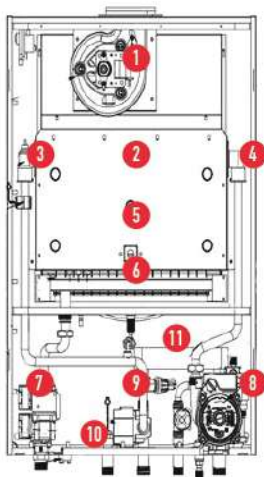
Agua sanitaria + Calefacción - Entre 18 Kw y 25 Kw
en un solo equipo - Ultra compacta para uso hogareño



SANTILLI
HACE LA VIDA MAS CALIDA



Brenta Due Più– Una caldera desarrollada técnicamente para nuestro mercado, de alto rendimiento, ahorro y eficiencia energética, para hacer tu vida más Cálida



Nº	Descripción
1	Electroventilador
2	Intercambiador de calor primario
3	Sonda de agua caliente sanitaria
4	Sonda de calefacción
5	Cámara de combustión
6	Quemador
7	Válvula de gas
8	Bomba de agua
9	Presostato de agua
10	Válvula de tres vías
11	Intercambiador de placas

Servicio técnico y desarrollos especiales para obras o industrias.



Un equipo de técnicos está a su disposición para asistirlo por mantenimiento en su domicilio.

Nuestro departamento de desarrollo está a su disposición para asesorarlo en su proyecto de construcción, dimensionamiento y cálculo térmico.

Tenemos la experiencia y la confianza de los clientes para los cuales desde hace años se vienen desarrollando equipos industriales a la medida de sus necesidades.



Dirección: Estanislao S.Zeballos 2336/42 (1872GNE) Avellaneda
 Buenos Aires, Argentina
 Tel. (5411) 4204-5788 / 0619
 Fax. (5411) 4205-3188
 Web: www.santilli-sa.com.ar
 e-mail: ventas@santilli-sa.com.ar