

SANTILLI

Brenta Due

CALDERA MURAL MIXTA COMPACTA



Brenta Due 18



Brenta Due 25



HACE LA VIDA MÁS CÁLIDA

Brenta Due

Agua caliente sanitaria y calefacción - Una caldera compacta pensada para uso hogareño - Tecnología y confort con menor consumo de gas

Display digital retroiluminado de fácil lectura con toda la información sobre el estado de la caldera a simple vista. Sistema de detección y aviso de fallas en el display.

El Panel de Control permite una operación intuitiva tan sencilla que el usuario puede resolver problemas menores, sin necesidad de llamar al service.

En modo Timing, se puede configurar las horas de operación de la caldera de forma diaria y semanal, controlando también el apagado y encendido en ausencias prolongadas. Cambiar de Modo Invierno a Modo Verano y viceversa, solo apretando un botón.

En Modo Economic se pueden programar hasta 6 cambios de temperaturas de forma diaria, acorde al consumo necesario, para los distintos momentos del día.

Permite regular la temperatura máxima del agua sanitaria.

Función Anti congelante de dos niveles con encendido automático, evita el congelamiento o atascamiento del sistema de calefacción aun con la caldera apagada.

Apta para funcionar con un controlador remoto de temperatura ambiente Santilli.



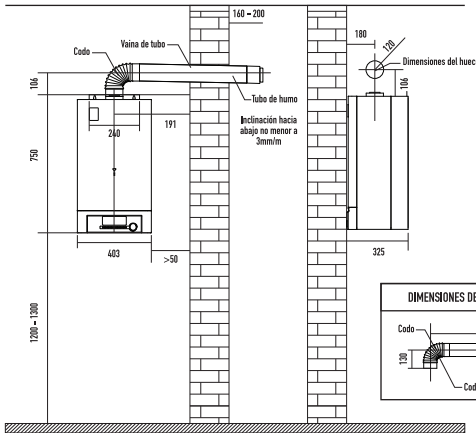
Panel de control digital de fácil lectura y operación
Llama 100 % modulable según la demanda inmediata

Brenta Due - Cálida en Cuerpo y Alma

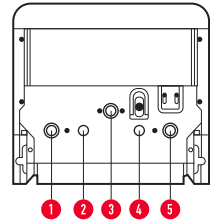
MODELO	BRENTA DUE 18	BRENTA DUE 25
Tiraje	Tiro Balanceado	Tiro Balanceado
Suministro de energía	220v 50Hz	220v 50Hz
Potencia (W)	105	125
Protección de shock eléctrico	Clase 1	Clase 1
Grado de impermeabilidad	IPX4D	IPX4D
Capacidad del tanque de expansión (Litros)	6	6
Max. Capacidad de agua calefacción (Litros)	116	116
Temperatura de calefacción (C°)	Radiadores 30-80°C Piso radiante 30-60°C	30-80°C 30-60°C
Temperatura de agua caliente (C°)	30-60°C	30-60°C
Capacidad térmica nominal Max (KW)	18	25
Tasa de producción nominal de agua caliente (kg/min) At=30k	7,5	10,3
Peso Neto (Kg)	35	36
Tamaño de la salida de humos (mm)	Ø60 Ø90	Ø60 Ø90

Quemador de rampas de acero inoxidable que le da larga vida útil. Unidad de control rebatible que facilita el acceso para el mantenimiento o servicio técnico. Sensores de seguridad, monitorean la correcta salida de los gases de combustión. Modulación continua con dos sondas de temperatura (Agua sanitaria y calefacción). Control de llama por Ionización (no llama piloto) con electrodos independientes. Cámara de combustión de chapa de acero y paneles cerámicos. Válvula de seguridad calibrada a tres bares. Grado de aislación eléctrico IPX4D. Compatible con alimentación por medio de energías alternativas.

Diagrama para el correcto montaje y conexión



CONEXIONES



Nº	Conexión	Medida
1	Agua caliente calefacción	3/4"
2	Agua caliente sanitaria	1/2"
3	Conexión de gas	3/4"
4	Suministro de agua	1/2"
5	Retorno de calefacción	3/4"

Toda la información de tu Brenta Due a la vista



Brenta Due Più CALDERA MURAL MIXTA COMPACTA MULTI FAMILIAR

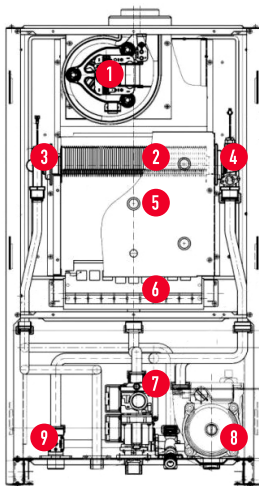
Agua sanitaria + Calefacción - Hasta 39KW en un solo equipo - 4 duchas simultaneas sin perder temperatura

Brenta Due Più 30

Brenta Due Più 39



Brenta Due – Una caldera desarrollada técnicamente para nuestro mercado, de alto rendimiento, ahorro y eficiencia energética, para hacer tu vida más Cálida



Nº	Descripción
1	Electroventilador
2	Intercambiador de calor primario
3	Sonda de agua caliente sanitaria
4	Sonda de calefacción
5	Cámara de combustión
6	Quemador
7	Válvula de gas
8	Bomba de agua
9	Presostato de agua

Servicio técnico y desarrollos especiales para obras o industrias



Un equipo de técnicos está a su disposición para asistirlo por mantenimiento en su domicilio.

Nuestro departamento de desarrollo está a su disposición para asesorarlo en su proyecto de construcción, dimensionamiento y cálculo térmico.

Tenemos la experiencia y la confianza de los clientes para los cuales desde hace años se vienen desarrollando equipos industriales a la medida de sus necesidades.



Dirección: Estanislao S.Zeballos 2336/42 (1872GNB) Avellaneda
 Buenos Aires, Argentina
 Tel. (5411) 4204-5788 / 0619
 Fax. (5411) 4205-3188
 Web: www.santilli-sa.com.ar
 e-mail: ventas@santilli-sa.com.ar